

Взгляни на дом свой
*Корреспонденты газеты «Школьная жизнь»
посетили выставку Леонида Тишкова*

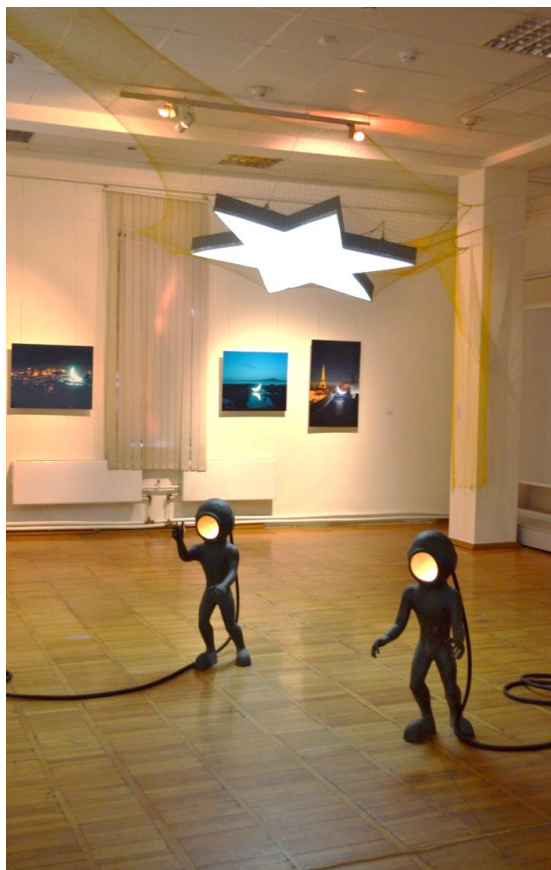
Екатеринбургский музей изобразительных искусств славится своей историей, своим богатым музейным собранием, которое много лет пополнялось произведениями из Государственного Эрмитажа, Государственной Третьяковской галереи и из других значительных художественных и культурно-исторических музеев России. В здании музея регулярно проводятся разнообразные выставки.

С 27 февраля по 3 мая 2015 года в музее изобразительных искусств проходила выставка московского художника Леонида Тишкова «Взгляни на дом свой». Посмотреть своими глазами на работы мастера отправились и корреспонденты газеты «Школьная жизнь». Это первая, за последние 20 лет, выставка Тишкова в Екатеринбурге (предыдущая проходила в 1995 году). С тех пор работы художника успели объездить весь мир и найти признание не только в Российских музеях, но и в центрах современного искусства Польши, Италии и США.

Выставка включает в себя множество фантастических экспонатов и неповторимых проектов, одним из которых является самый узнаваемый и удивительный проект художника-«Путешествие Частной Луны».



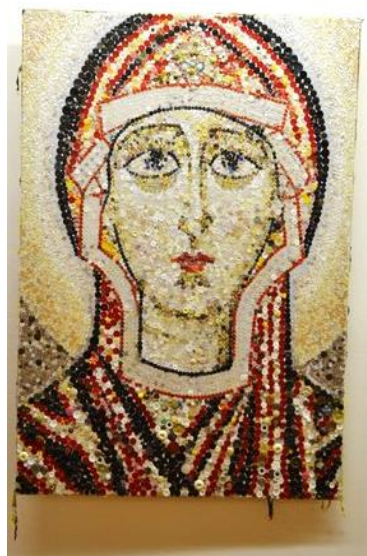
Луна, плывущая в деревянной лодке с веслами, словно завораживает и привлекает к себе внимание посетителей, окуная их в дивный мир гармонии и спокойствия. «Частная луна» перекликается с другим, не менее сказочным и изумительным по своей красоте, проектом, которому Леонид Тишков дал название «Визит к звезде».



Нельзя оставить без внимания и другие экстравагантные экспонаты. Например, одним из эффектных объектов выставки является «Вязаник» - вязаный костюм, созданный из одежды родственников Леонида Александровича, в который вплетены дорогие для автора воспоминания.



Еще более необычными объектами выставки являются восьмидесятисантиметровые водолазы со светящимися иллюминаторами шлемов, икона Владимирской Богоматери, собранная из пуговиц, разноцветные клубочки, лежащие на полу и прикрепленные к стене. Каждый экспонат несет в себе глубокий смысл и оригинальную, неповторимую авторскую задумку. Фантастическая обстановка выставки дополняется завораживающими фотографиями «Частной луны», сделанными в разных уголках мира.





Стоит отметить, что не все посетители уходят с выставки восторженными и вдохновленными. К сожалению, не всем присутствующим удастся с первого раза проникнуться идеями художника и понять замысел автора. Однако, большинство людей, посетивших выставку «Взгляни на дом свой», оставляют положительные отзывы о ней. В числе таких людей, которые остались довольны посещением выставки Леонида Тишкова, оказались и наши юные корреспонденты из газеты «Школьная жизнь».

Коротаева Алена (11А класс МАОУ СОШ № 92)

***Фотографии: Полина Рашковская Полина
(11А класс МАОУ СОШ № 7)***